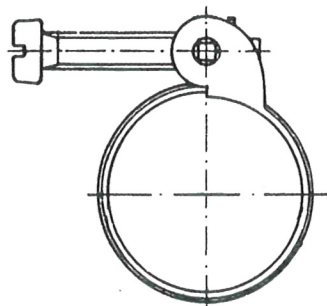
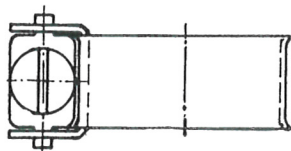
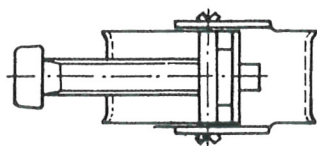


Slangklammor

Slangklammorna är utförda av kallvalsat stål. Skruv och skruvfäste är utfört av stål svarande mot hållfasthetsklass D 60 enl. SMS. Samtliga delar elförzinkade före montering. Klamman levereras med bandbredden 15 mm vilket innebär stor anläggningsyta.



Det. nr	Diameter	Avsedd för slang	
		tum	mm
277280	8.5—17.5	$\frac{5}{8}$	15.9
281	11.6—20.6	$\frac{3}{4}$	19.0
282	14.8—23.8	$\frac{7}{8}$	22.2
283	18.6—27.0	1	25.4
284	19.6—28.6	$1 \frac{1}{16}$	27.0
285	24.3—33.3	$1 \frac{1}{4}$	31.8
286	27.5—36.5	$1 \frac{3}{8}$	34.9
287	30.7—39.7	$1 \frac{1}{2}$	38.1
288	33.9—42.9	$1 \frac{5}{8}$	41.3
289	37.0—46.0	$1 \frac{3}{4}$	44.4
290	41.8—50.8	$1 \frac{15}{16}$	49.2
291	46.6—55.6	$2 \frac{1}{8}$	54.0
292	49.7—58.7	$2 \frac{1}{4}$	57.2
293	51.3—60.3	$2 \frac{5}{16}$	58.7
294	57.7—66.7	$2 \frac{9}{16}$	65.1
295	68.8—77.8	3	76.2
296	81.5—90.5	$3 \frac{1}{2}$	88.9

VOLVO

REKOPIERA
vars äkthet bekrästs